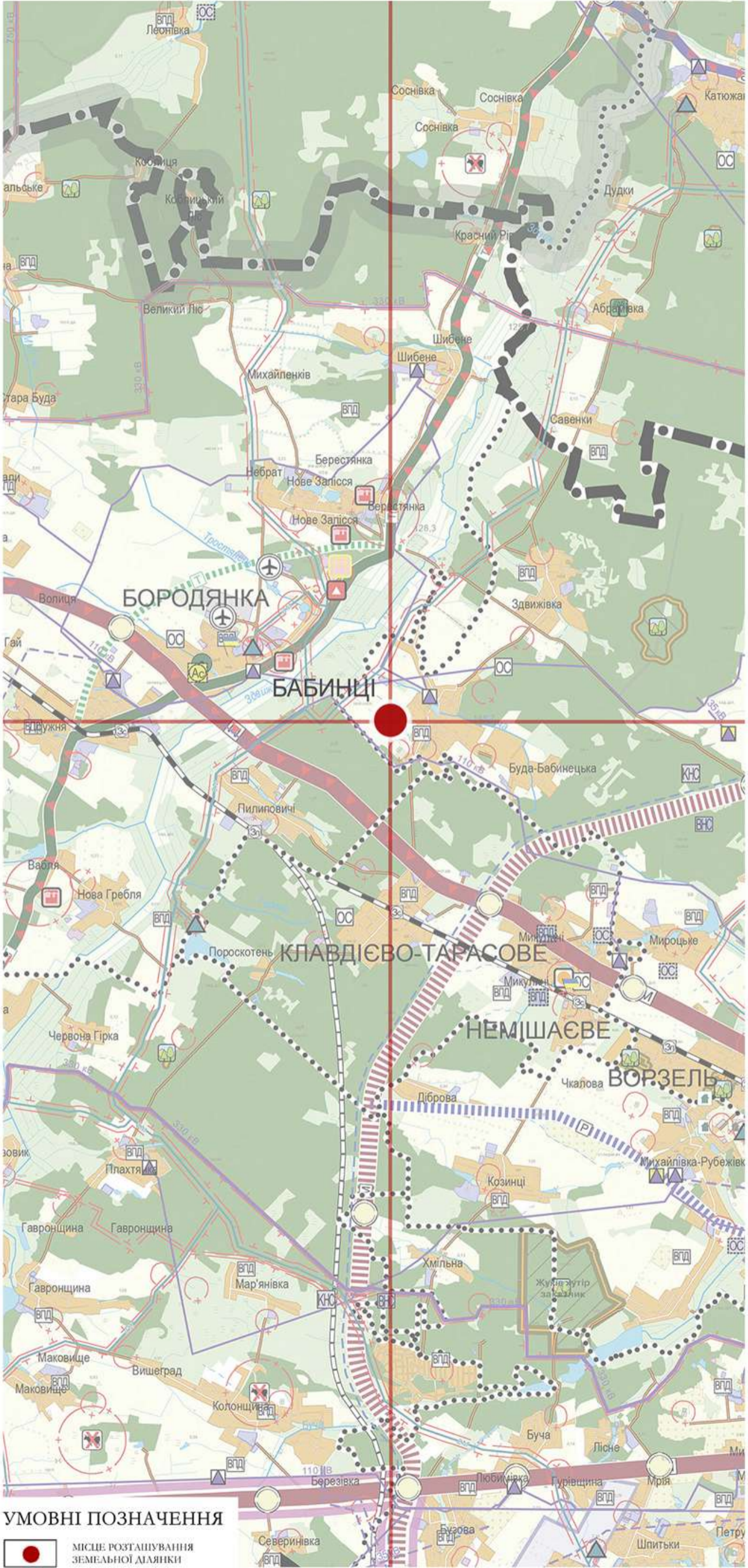


БУЧАНСЬКА ТЕРИТОРІАЛЬНА ГРОМАДА БУЧАНСЬКОГО РАЙОНУ КИЇВСЬКОЇ ОБЛАСТІ

ДЕТАЛЬНИЙ ПЛАН ТЕРИТОРІЇ, ОРІЄНТОВНОЮ ПЛОЩЕЮ 49,32 ГА ДЛЯ БУДІВНИЦТВА ВИРОБНИЧИХ, СКЛАДСЬКИХ ТА ОФІСНО-АДМІНІСТРАТИВНИХ БУДІВЕЛЬ ІНДУСТРІАЛЬНОГО ПАРКУ НА ТЕРИТОРІЇ, ЩО РОЗТАШОВАНА ПОЗА МЕЖАМИ СЕЛИЩА БАБИНЦІ БУЧАНСЬКОЇ МІСЬКОЇ ТЕРИТОРІАЛЬНОЇ ГРОМАДИ, БУЧАНСЬКОГО РАЙОНУ, КИЇВСЬКОЇ ОБЛАСТІ

СХЕМА РОЗТАШУВАННЯ ЗЕМЕЛЬНОЇ ДІЛЯНКИ У ПЛАНУВАЛЬНІЙ СТРУКТУРІ ТЕРИТОРІЇ ТЕРИТОРІАЛЬНОЇ ГРОМАДИ



УМОВНІ ПОЗНАЧЕННЯ

● МІСЦЕ РОЗТАШУВАННЯ ЗЕМЕЛЬНОЇ ДІЛЯНКИ

- УМОВНІ ПОЗНАЧЕННЯ:
- АДМІНІСТРАТИВНИЙ УСТРІЙ**
- Межа району
 - Межа територіальної громади
 - Приміська зона Києва
 - Адміністративний центр громади
- ПЕРЕЯСЛАВ** Місто
- Чабани Селище міського типу
- Волиця Селище
- Буча Село
- ФУНКЦІОНАЛЬНЕ ЗОНУВАННЯ ТЕРИТОРІЇ**
- Територія житлової забудови
 - Територія комунальних об'єктів
 - Виробнича територія
 - Територія транспортної інфраструктури
 - Територія спеціального призначення
 - Територія сільськогосподарського призначення
 - Територія сільськогосподарського призначення (сади)
 - Територія лісогосподарського призначення
 - Ландшафтно-рекреаційна територія
 - Територія водного господарського призначення
- ПЛАНУВАЛЬНІ ОБМЕЖЕННЯ**
- Санітарно-захисні зони
 - Охоронені зони
- РОЗМІЩЕННЯ КУРОРТНИХ І РЕКРЕАЦІЙНИХ ЗОН**
- Рекреаційні ядра
 - Санаторно-курортні заклади
 - Багатопрофільна обласна лікарня
- ПРИРОДНО-ЗАПОВІДНИЙ ФОНД**
- Ботанічний сад
 - біосферний заповідник
 - дендрологічний парк
 - заказник
 - зоологічний парк
 - національний природний парк
 - пам'ятка природи
 - парк - пам'ятка садово-паркового мистецтва
 - Напрямок автомобільних та залізничних доріг
- ТРАНСПОРТНІ МЕРЕЖІ ТА СПОРУДИ**
- Міжнародні транспортні коридори
- Автомобільний
 - Залізничний
- Автомобільні дороги державного значення
- Міжнародні, М-01 - назва
 - Національні
 - Регіональні
 - Територіальні
 - Магістральна дорога населеного пункту
 - Підвищення статусу доріг
 - Зниження статусу доріг
 - Реконструкція
- Автомобільні дороги місцевого значення
- Місцева дорога
- Залізничні лінії
- Залізниця магістральна
 - Залізниця місцева
 - Залізничні вокзали
 - Залізничні зупинні пункти
 - Залізнична сортувальна станція
- Транспортні об'єкти та споруди
- Автомобільна розв'язка
 - Залізнична розв'язка
 - Мости
 - Автостанція
 - Аеродром
 - Транспортно-складський комплекс
- ЕЛЕМЕНТИ ІНЖЕНЕРНОЇ ІНФРАСТРУКТУРИ**
- Трансформаторні електростанції
 - Перетворювальні електростанції
 - Демонтаж трансформаторної електростанції
 - Лінії електропередач, 35кВ, 110кВ, 330кВ, 750кВ - напруга
 - Кабельна лінія електропередач
 - Магістральний газопровід
 - Газорозподільна станція
 - Водогін
 - Водозабірний споруда з поверхневих вод
 - Водозабірний споруда з підземного водозабору
 - Водопровідна насосна станція
 - Споруди водопідготовки
 - Станція очищення стічних вод комунальної каналізації
 - Каналізаційна насосна станція
- ПРОМИСЛОВІ ОБ'ЄКТИ**
- Підприємства І-ІІІ класу відповідності
- ЗАХОДИ**
- Заходи щодо захисту, ліквідації чи перенесення об'єкта



УМОВНІ ПОЗНАЧЕННЯ

- ЖИТЛОВІ БУДІВКИ
- ГОСПОДАРСЬКІ БУДІВЛІ
- ГРОМАДСЬКІ БУДІВЛІ
- БУДІВЛЯ ПОЖЕЖНОГО ДЕПО
- ВИРОБНИЧО-СКЛАДСЬКІ БУДІВЛІ
- ТЕРИТОРІЇ ГРОМАДСЬКОЇ ЗАБУДОВИ (10200.0)
- ТЕРИТОРІЇ ПРОМИСЛОВИХ ПІДПРИЄМСТВ (20100.0)
- ПРОЗІДИ З ТВЕРДИМ ПОКРИТТЯМ
- ЗУПИНКА ГРОМАДСЬКОГО ТРАНСПОРТУ
- МЕЖА РОЗРОБЛЕННЯ ДЕТАЛЬНОГО ПЛАНУ ТЕРИТОРІЇ

б/м